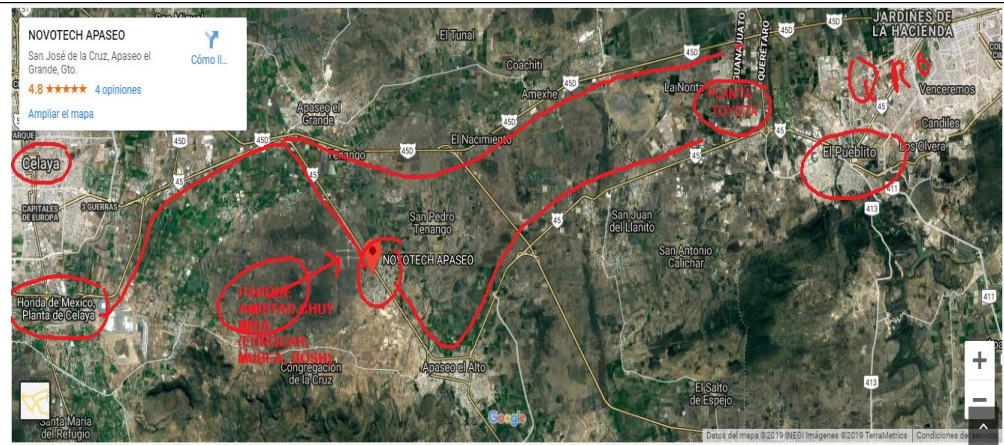


**INMUEBLE.**



**NAVE INDUSTRIA LIGERA  
CARRETERA LIBRE A CELAYA , APASEO EL  
GRANDE, GTO A 20 MIN QRO Y 15 MIN DE  
CELAYA**

1 LOCALIZACIÓN



**AMENIDADES**

-   
**AGUA POTABLE**  
+ 50 m<sup>3</sup> al mes por lote.
-   
**SERVICIOS SANITARIOS**  
+ drenaje
-   
**ENERGÍA ELÉCTRICA**  
+ 15 KVA por lote (13kw)
-   
**VIALIDADES**  
+ Vialidad industrial 13 mts.  
+ Aceras 1.4 mts en cada lado.
-   
**VIALIDADES**  
+ Carpeta asfáltica 7cms. en tramos rectos.
-   
**VIALIDADES**  
+ Concreto hidráulico 20 cms. de espesor en zonas de giro
-   
**SEGURIDAD**  
+ barda perimetral 2.4 mts.
-   
**SEGURIDAD**  
+ Caseta de acceso y vigilancia
-   
**SEGURIDAD**  
+ CCTV
-   
**ILUMINACIÓN**  
+ alumbrado público en vialidades y áreas

3	NOMBRE DEL INMUEBLE:	BODEGA PARA INDUSTRIA LIGERA								
4	COBERTURA:	5. LOCALIDAD:		SAN JOSE AGUA AZUL						
7	DIRECCIÓN:	CARRETERA LIBRE A CELAYA, APASEO EL GRANDE, GUANAJUATO					8. TELÉFONO:		442	
11	INDIQUE LOS SERVICIOS PÚBLICOS CON QUE CUENTA EL INMUEBLE (Marque con una "X"):	AGUA	x	LUZ	x	TELÉFONO:		GAS:	x	
12	CON CUÁNTOS NIVELES CUENTA LA EDIFICACIÓN:	1		CUOTA DE MANTENIMIENTO			SI	x	2000	MENSUAL

**A ESTADO ACTUAL DEL INMUEBLE**

**FORMATO: FICHA TÉCNICA INMUEBLES**

FECHA:	septiembre-12
PÁGINA	1 DE 3

	CARACTERÍSTICAS DEL INMUEBLE	UNIDAD	CANTIDAD	ESTADO			OBSERVACIÓN	
				B	R	M	SI	NO
15	ÁREA TOTAL DEL PREDIO	570	M2					
16	ÁREA TOTAL CONSTRUIDA	454	M2					
17	ÁREA LIBRE (Marque con una "X" si cuenta con zona dura):	ZONA DURA	90					
18	ÁREA LIBRE: (Marque con una "X" si cuenta con zona verde):	ZONA VERDE	20					
19	OFICINAS		37					
20	LARGO		19					
21	ANCHO		30					
22	ALTURA		7					
23	INSTALACIONES ELECTRICAS ( Transformado 15 KVA, 1 Centro Carga, Pararrayos, Tierra Físicas)		6					
24	INSTALACIONES HIDROSANITARIAS Y GAS ( Servicios de Gas a Pie de Lote, 2 Medios Baños)		8					
25	ENCHAPES							
26	PISOS (15 cm Hidraulico, con malla, con corte diamante en columnas)		15					
27	CANALES Y BAJANTES ( canalitas pluviales laterialesm, bajadas a canal pluvial							
	VENTILACIÓN ( Ventana alumina, de 2'2 m)		4					
36	CUENTA CON CERCA ELÉCTRICA	Parque Ind Cerrado, con Vigilancia y control de accesos						
37	CUENTA CON TANQUE DE ALMACENAMIENTO	SUBTERRANEO	5000					
38	CUENTA CON SISTEMA DE MOTOBOMBAS	SI	X	NO				

B OBSERVACIONES TÉCNICAS GENERALES	
ITEM	OBSERVACIÓN
	Bodega Industrial en Apaseo, de 454 m2 construidos + 37 m2 oficinas, 570 m2 de terreno, con 3 cajones de estacionamiento, baños HYM, cisterna, transformador 15 KVA, en Nuevo Parque Industrial Novotech Apaseo, sobre Carr. Libre a Celaya Junto a Nuevo Parque Industrial Amistad Chuy Maria. Altura de 7 m al centro, excelentes materiales de construcción y acabados, Estructura IR, IPS. Costo del Mtto \$2000 mensuales pagables al parque industrial. Tiene pararrayos, tierra física, cisterna de 5000 lts. Posibilidad de conexión a gas natural, conexión CFE Trifásica, Transformador eléctrico Instalado, suministro de agua por el parque, descargas al alcantarillado del municipio. Zona de negocios en parque, salones ejecutivos, hacienda y futuro Hotel.